

4 NOMINATIONS
P'TITS MOLIÈRES 2019

MEILLEUR SPECTACLE TOUS PUBLICS MEILLEURE MISE EN SCÈNE
MEILLEUR COMÉDIEN 1ER RÔLE MEILLEUR COMÉDIEN 2ND RÔLE

«LE SLAM RÉSONNE ET
LE SPECTACLE CARTONNE»
FOUD'ART

«TOUT EST RÉUSSI
ET PASSIONNANT
DANS CETTE PIÈCE»
IMPACT EUROPEAN

«UN APPEL À LA VIE»
BC LE RIDEAU ROUGE

L I C E N C E N ° 1 8 8 2 2

LE BONHEUR EST LE
FRUIT DU TRAVAIL.
MALO N'EN A PLUS.

LE CHÔMEUR

UNE COMÉDIE DRAMATIQUE
D'ARNAUD PATRON

18 MARS - 8 MAI 2022
RELÂCHE - VENDREDI 22 AVRIL

VENDREDIS & SAMEDIS 20H30 / DIMANCHES 16H30

THEATRE

LE GUICHET
MONTPARNASSE

15 RUE DU MAINE
75014 PARIS

RESERVATIONS :

01 43 27 88 61

WWW.GUICHETMONTPARNASSE.COM

LE CHÔMEUR

COMÉDIE DRAMATIQUE

RÉSUMÉ

Malo est tombé au chômage comme on tomberait malade, une chute bouleversant son couple et sa vie sociale.

Marginalisé, naviguant dans une société déroutante, comique par son absurdité et ses excès, Malo en est désormais persuadé : il doit obtenir un travail pour retrouver l'amour de sa vie.

« Une comédie sociale, poignante et onirique, une réflexion sur la place du travail dans la société moderne. »

CONTACT

DOMINIQUE LHOTTE

06-60-96-84-82

bardelangle@yahoo.fr

www.fascenique.fr

www.facebook.com/FaitsDartScenique

www.instagram.com/FaitsDartScenique

NOTE D'INTENTION

Tout commence par un anniversaire. Peu à peu, le regard se dirige vers ce personnage en retrait, qui ne parle pas mais est au centre du débat. Malo. C'est lui que l'on va suivre dans sa quête de travail et d'amour, se confrontant aux entretiens d'embauche, au corps médical et à la politique.

La pièce adopte le point de vue de Malo : le spectateur entend ses états d'âme sous la forme d'un chœur en slam rimé.

Enregistrés sur l'album instrumental *Ostinati* de Pierre Oberkampf, les textes sont accompagnés par ces ostinati qui battent la mesure, en boucles incessantes, ramenant toujours le travail à l'amour et l'amour au travail, donnant à ses discours intérieurs une double résonance.



*« Mon cœur est disharmonique, Mon cœur est prose.
Mon cœur diaphonique, mon cœur ecchymose.
Le schéma amoureux utopique nous paraît morose
Quand le décor anomique se substitue au rose. »*

Puisque c'est Malo que l'on suit dans ses pérégrinations, puisque qu'il s'entête et s'enlise, puisque tous les personnages lui imposent leur aide sans qu'il ne parvienne lui-même à savoir ce dont il a besoin, ce sont les décors qui évoluent autour de lui sans qu'il ne s'en rende compte. **Les cubes s'assemblent et se disloquent pour figurer l'espace, les personnages deviennent les artisans de son monde**, se déplaçant mécaniquement sur l'ostinato, telle une machinerie complexe dont Malo est la pièce dissonante, jusqu'à ce qu'il comprenne et prenne la main, pour configurer lui-même la scène finale et entrer dans la cadence des artisans.

La scénographie (cubes, accessoires, harmonie des couleurs...) a été entièrement refaite pour cette programmation au Guichet Montparnasse, avec la scénographe Bulle Tronel.

Malgré la détresse de notre protagoniste, la plupart des personnages sont en contradiction avec leur fonction et de ce fait délivrent une satire comique sur le rapport au travail dans la société moderne.



LA PRESSE EN PARLE

« Le Slam résonne et le spectacle cartonne »

« Les scènes s'enchaînent et le rire fuse »

FOUD'ART

« Un appel à la vie »

BC LE RIDEAU ROUGE

« Tout est bien pensé et s'enchaîne sans temps mort pour le plaisir des spectateurs »

« Le choix du slam parfaitement adapté »

TRAVELING ADDRESS

« Tout est réussi et passionnant dans cette pièce drôle et émouvante »

« Un très beau texte onirique »

IMPACT EUROPEAN

« Subtil, drôle, émouvant et engagé »

« Un magnifique spectacle, une pièce intelligente »

TU PARIS COMBIEN

« 6 comédiens bluffants »

« Mise en scène avec brio »

TOP TOPIC

Soutenus par



L'ÉQUIPE



ARNAUD PATRON

Auteur / metteur en scène

Après avoir mis en scène plusieurs adaptations, Arnaud écrit et produit la pièce **Métro, huis-clos dodo** de 2015 à 2018, 55 dates dans des théâtres parisiens et au *Festival 2018 de Maisons-Laffitte*.

Diplômé du conservatoire de Saint Germain en Laye, il dirige depuis 2016 deux équipes de comédiens professionnels et a écrit et mis en scène :

- **Populonirocratie** (2016 et 2019) et **Théocapitaucratie** (2019), un diptyque politique et dystopique.
- **Le Chômeur** (2019 et 2020), au Théo Théâtre puis au Guichet Montparnasse. La pièce est 4 fois nominée aux P'tits Molières 2019.
- **Les évadés du paradis** en 2020, comédie burlesque qui gagne le prix du jury et le prix de la meilleure comédienne au Festival de Courbevoie 2022.
- **Hypermarket** en 2021, une comédie apocalyptique



PAUL CONTARGYRIS

Malo Lecoeur (1^{er} rôle)

Diplômé du conservatoire de Saint Germain en Laye, Paul joue :

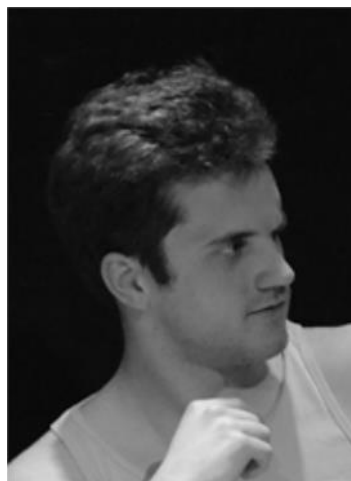
- de 2014 à 2016 **Juste la fin du monde** de J.L Lagarce, mise en scène par Isabelle Mestre.
- En 2016 il joue dans **Populonirocratie** et dans **Impressions Feminines** d'Emma Pujar.
- De 2017 à 2018, il joue dans **Métro, huis-clos, dodo** durant les saisons 3 et 4.
- En 2019 et 2020, il prend le rôle de Malo dans **Le chômeur**.

Au sein du *Collectif Dans La Peau*, il écrit et réalise le long-métrage **Ignition** (2016) qui reçoit les prix de Meilleur Film étranger au *California Film Awards 2016* et de Meilleure actrice (Marina Ocadiz) au *festival ANS de Buenos Aires 2016*, puis le court-métrage **Eva** (2018), sélectionné au *Bermuda IFF 2018*.

JULIA LETEXIER



VICTOR DAVID



ETIENNE AUDIBERT



ANNE-LAURE HUBERT



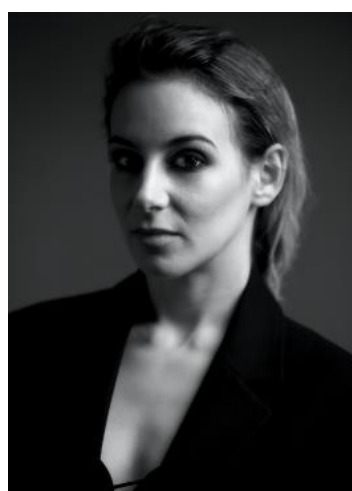
EMILIE CREN

(Alternance)



MEAGHAN DENDRAËL

(Alternance)



Vous voulez en savoir plus sur l'équipe ? Tous les C.V sont sur notre site : www.fascenique.fr .

INFORMATIONS

CONTACT

DOMINIQUE LHOTTE

06-60-96-84-82

bardelangle@yahoo.fr

www.fascenique.fr

www.facebook.com/FaitsDartScenique

www.instagram.com/FaitsDartScenique

TECHNIQUE

Durée : **1h20**

Temps de montage avec régisseur : **4h**

Temps de montage / démontage des
décors : **15 minutes**

La scénographie avec ces cubes malléables
permet, avec un jeu de lumière adéquat, une
adaptation aux petits et grands plateaux.

PROGRAMMATION

Du 18 Mars au 8 Mai 2022

Relâche le 22 Avril

Les vendredis et samedis à 20h30

Les dimanches à 16h30

Le Guichet Montparnasse

15 rue du Maine

75014 Paris

